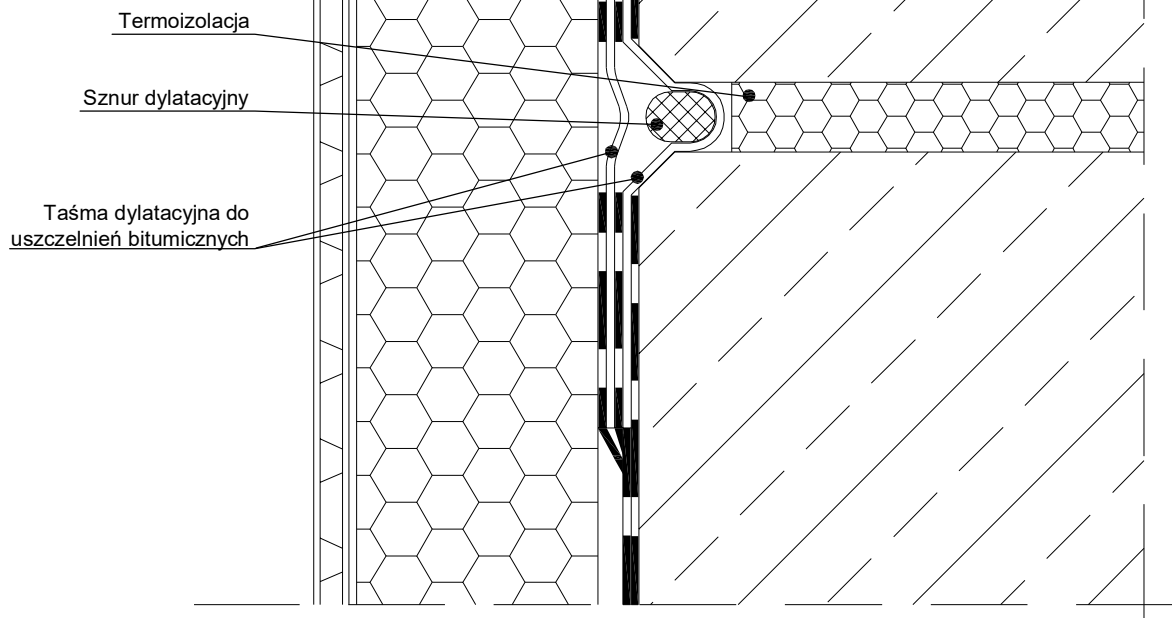


- | |
|---|
| 1. Ściana |
| 2. Hydroizolacja BOLIX B-1SM Express, B-2SM Profi lub BOLIX B-2SM Uni na podłożu zagruntowanym rozcieńczonym wodą BOLIX B-MB Emulsion lub B-2SM Uni |
| 3. Płyty XPS |
| 4. Folia drenażowa z warstwą poślizgową i włókniną filtrującą (opcjonalnie) |



UWAGA

1. Hydroizolację nakładać w conajmniej dwóch warstwach, zgodnie z wytycznymi kart technicznych wybranych produktów BOLIX.
2. W przypadku budynku niepodpiwniczonego, do wykonania hydroizolacji pionowej typu lekkiego można również wykorzystać emulsję BOLIX B-MB Emulsion

BOLIX Bitumy

Nazwa schematu
Uszczelnienie dylatacji konstrukcyjnej w ścianie - obciążenie wodą nie wywierającą parcia.

Nr schematu
7.5.1

Schemat stanowi własność firmy BOLIX S.A. z siedzibą w Żywcu. BOLIX S.A. wyraża zgodę na zamieszczenie powyższego rozwiązania technicznego w projektach budowlanych z zastrzeżeniem praw do zmian w odniesieniu do materiałów lub rozwiązań systemowych. Prezentowany detal może nie wyczerpywać wszelkich aspektów rozwiązania technicznego. Bardziej szczegółowe informacje zawarto w materiałach technicznych BOLIX.

Data wykonania schematu
08.2017

BOLIX[®]

BOLIX S.A.
ul. Stolarska 8
34-300 Żywiec
infolinia: 0 801 650 222
tel.: (0-33) 475 06 00
fax: (0-33) 475 06 12
www.bolix.pl