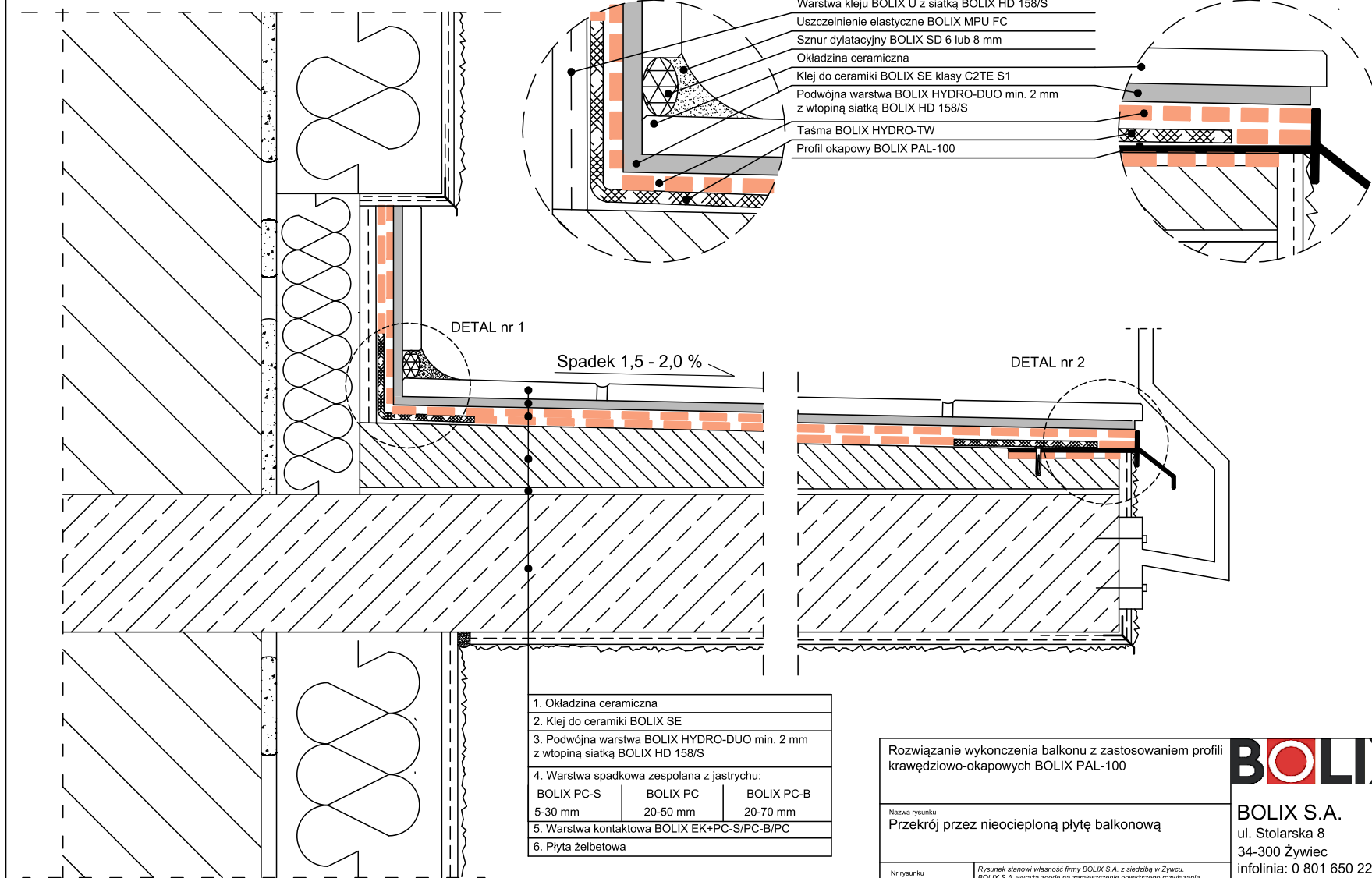


## DETAL nr 1

## DETAL nr 2



- Warstwa kleju BOLIX U z siatką BOLIX HD 158/S
- Uszczelnienie elastyczne BOLIX MPU FC
- Sznur dylacyjny BOLIX SD 6 lub 8 mm
- Okładzina ceramiczna
- Klej do ceramiki BOLIX SE klasy C2TE S1
- Podwójna warstwa BOLIX HYDRO-DUO min. 2 mm z wtopioną siatką BOLIX HD 158/S
- Taśma BOLIX HYDRO-TW
- Profil okapowy BOLIX PAL-100

1. Okładzina ceramiczna
2. Klej do ceramiki BOLIX SE
3. Podwójna warstwa BOLIX HYDRO-DUO min. 2 mm z wtopioną siatką BOLIX HD 158/S
4. Warstwa spadkowa zespolona z jastrychu:  
BOLIX PC-S    BOLIX PC    BOLIX PC-B  
5-30 mm    20-50 mm    20-70 mm
5. Warstwa kontaktowa BOLIX EK+PC-S/PC-B/PC
6. Płyta żelbetowa

Rozwiązanie wykończenia balkonu z zastosowaniem profili krawędziowo-okapowych BOLIX PAL-100



**BOLIX S.A.**  
ul. Stolarska 8  
34-300 Żywiec  
infolinia: 0 801 650 222  
tel.: (0-33) 475 06 00  
fax: (0-33) 475 06 12  
www.bolix.pl

Nazwa rysunku  
Przekrój przez nieocieploną płytę balkonową

Nr rysunku  
Rysunek stanowi własność firmy BOLIX S.A. z siedzibą w Żywcu. BOLIX S.A. wyraża zgodę na zamieszczenie powyższego rozwiązania technicznego w projektach budowlanych z zastrzeżeniem praw do zmian w odniesieniu do materiałów lub rozwiązań systemowych. Prezentowany detal może nie wyczerpywać wszelkich aspektów rozwiązania technicznego. Bardziej szczegółowe informacje zawarto w materiałach technicznych BOLIX.  
Data wykonania rysunku  
07.2019