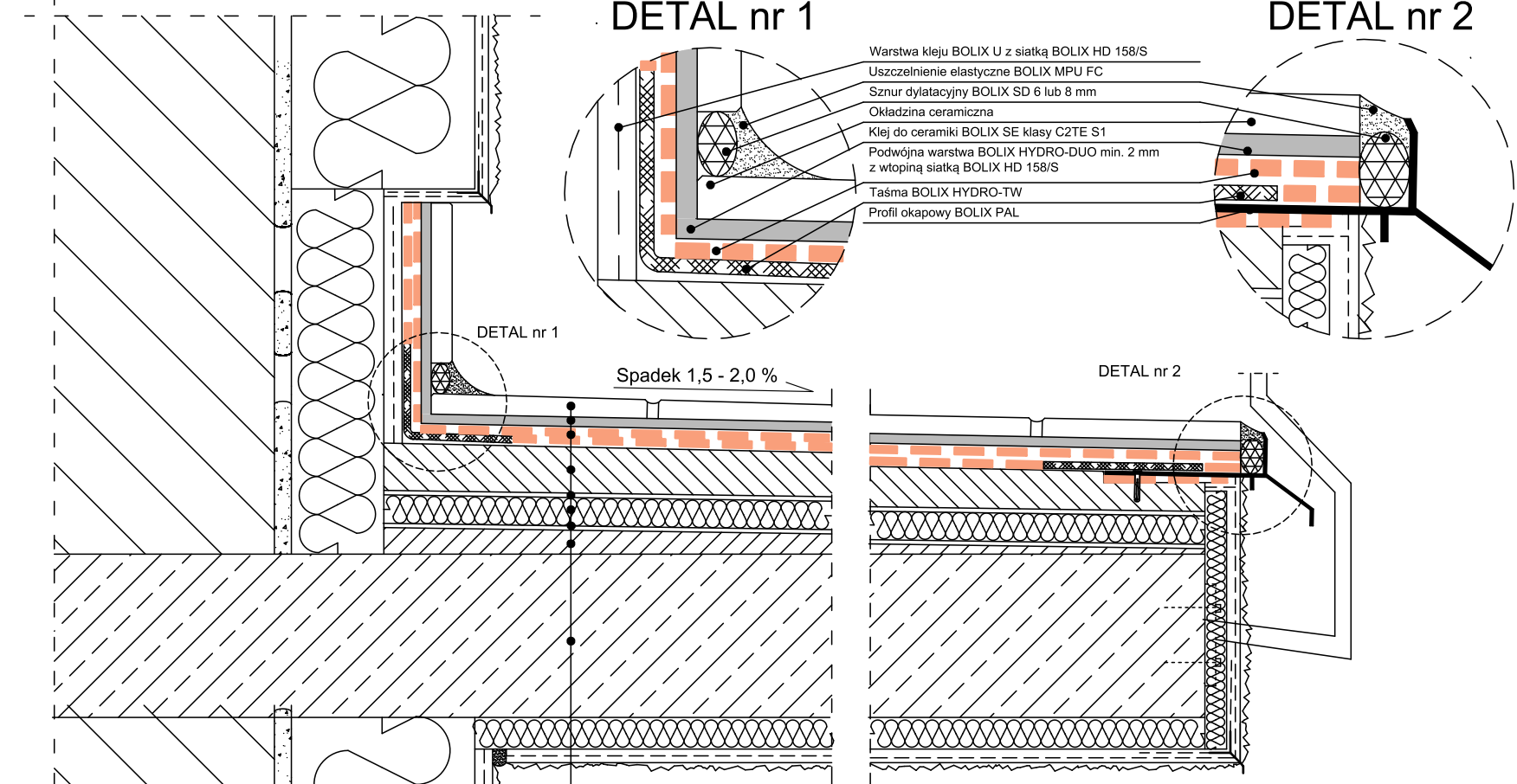


DETAL nr 1

DETAL nr 2



- Warstwa kleju BOLIX U z siatką BOLIX HD 158/S
- Uszczelnienie elastyczne BOLIX MPU FC
- Sznur dylatacyjny BOLIX SD 6 lub 8 mm
- Okładzina ceramiczna
- Klej do ceramiki BOLIX SE klasy C2TE S1
- Podwójna warstwa BOLIX HYDRO-DUO min. 2 mm z wtopioną siatką BOLIX HD 158/S
- Taśma BOLIX HYDRO-TW
- Profil okapowy BOLIX PAL

1. Okładzina ceramiczna		
2. Klej do ceramiki BOLIX SE		
3. Podwójna warstwa BOLIX HYDRO-DUO min. 2 mm z wtopioną siatką BOLIX HD 158/S		
4. Warstwa dociskowa BOLIX PC-B/PC (min. 50 mm)		
5. Folia PE warstwa poślizgowa		
6. Termoizolacja XPS		
7. Paroizolacja		
8. Warstwa spadkowa zespolana z podłożem na szlamie kontaktowym BOLIX EK z jastrychu:		
BOLIX PC-S	BOLIX PC	BOLIX PC-B
5-30 mm	20-50 mm	20-70 mm
9. Płyta żelbetowa		

Rozwiązanie wykończenia balkonu z zastosowaniem profili krawędziowo-okapowych BOLIX PAL

Nazwa rysunku
Przekrój przez ocieploną płytę balkonową

Nr rysunku
Rysunek stanowi własność firmy BOLIX S.A. z siedzibą w Żywcu. BOLIX S.A. wyraża zgodę na zamieszczenie powyższego rozwiązania technicznego w projektach budowlanych z zastrzeżeniem praw do zmian w odniesieniu do materiałów lub rozwiązań systemowych. Prezentowany detal może nie wyczerpywać wszelkich aspektów rozwiązania technicznego. Bardziej szczegółowe informacje zawarto w materiałach technicznych BOLIX.

Data wykonania rysunku
07.2019



BOLIX S.A.
ul. Stolarska 8
34-300 Żywiec
infolinia: 0 801 650 222
tel.: (0-33) 475 06 00
fax: (0-33) 475 06 12
www.bolix.pl