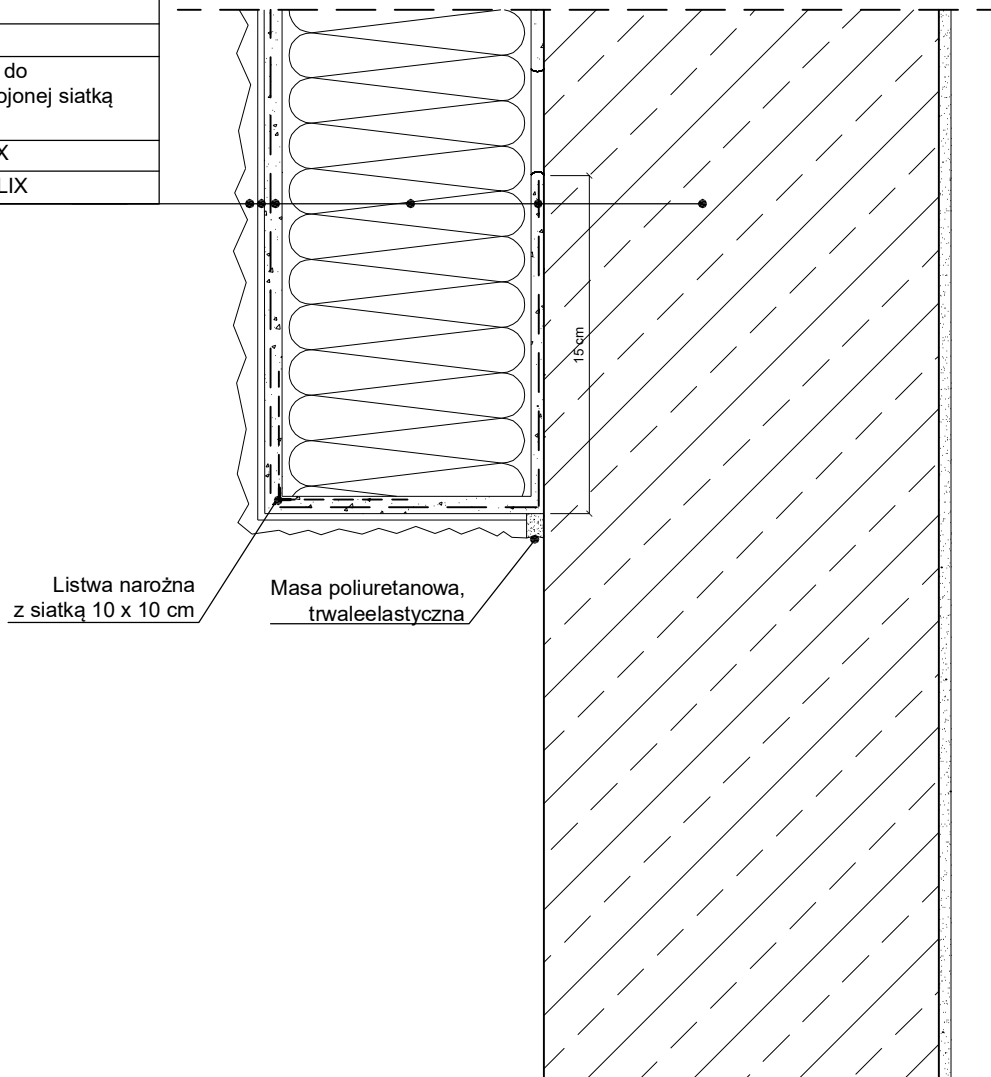


- | |
|---|
| 1. Ściana |
| 2. Zaprawa klejąca BOLIX do przyklejania płyt z wełny mineralnej |
| 3. Płyty z wełny mineralnej |
| 4. Zaprawa klejąca BOLIX do wykonywania warstwy zbrojonej siatką z włókna szklanego |
| 5. Podkład tynkarski BOLIX |
| 6. Wyprawa tynkarska BOLIX |



System ociepleń ścian zewnętrznych budynków
ETICS na płytach z wełny mineralnej

Nazwa schematu
Zakoczenie ocieplenia - rzut

Nr schematu
2.3.1

Schemat stanowi własność firmy BOLIX S.A. z siedzibą w Żywcu. BOLIX S.A. wyraża zgodę na zamieszczenie powyższego rozwiązania technicznego w projektach budowlanych z zastrzeżeniem praw do zmian w odniesieniu do materiałów lub rozwiązań systemowych. Prezentowany detal może nie wyczerpywać wszelkich aspektów rozwiązania technicznego. Bardziej szczegółowe informacje zawarto w materiałach technicznych BOLIX.

Data wykonania schematu
01.2017

BOLIX[®]

BOLIX S.A.
ul. Stolarska 8
34-300 Żywiec
infolinia: 0 801 650 222
tel.: (0-33) 475 06 00
fax: (0-33) 475 06 12
www.bolix.pl