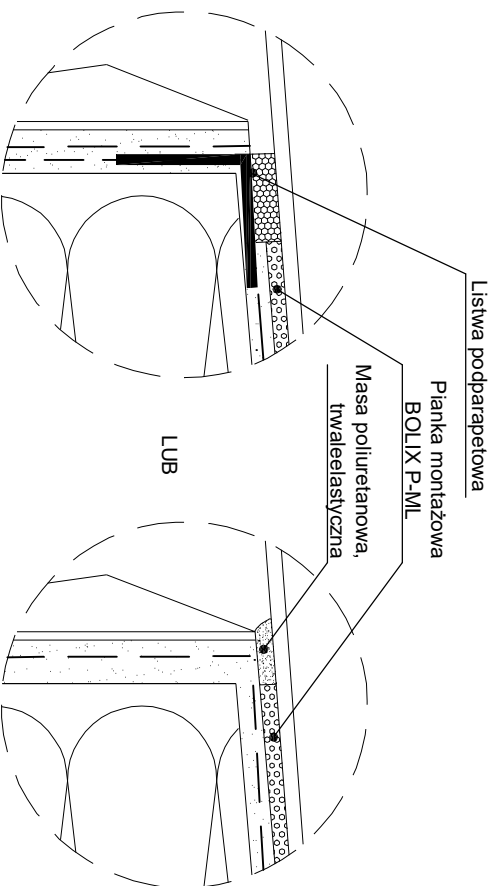
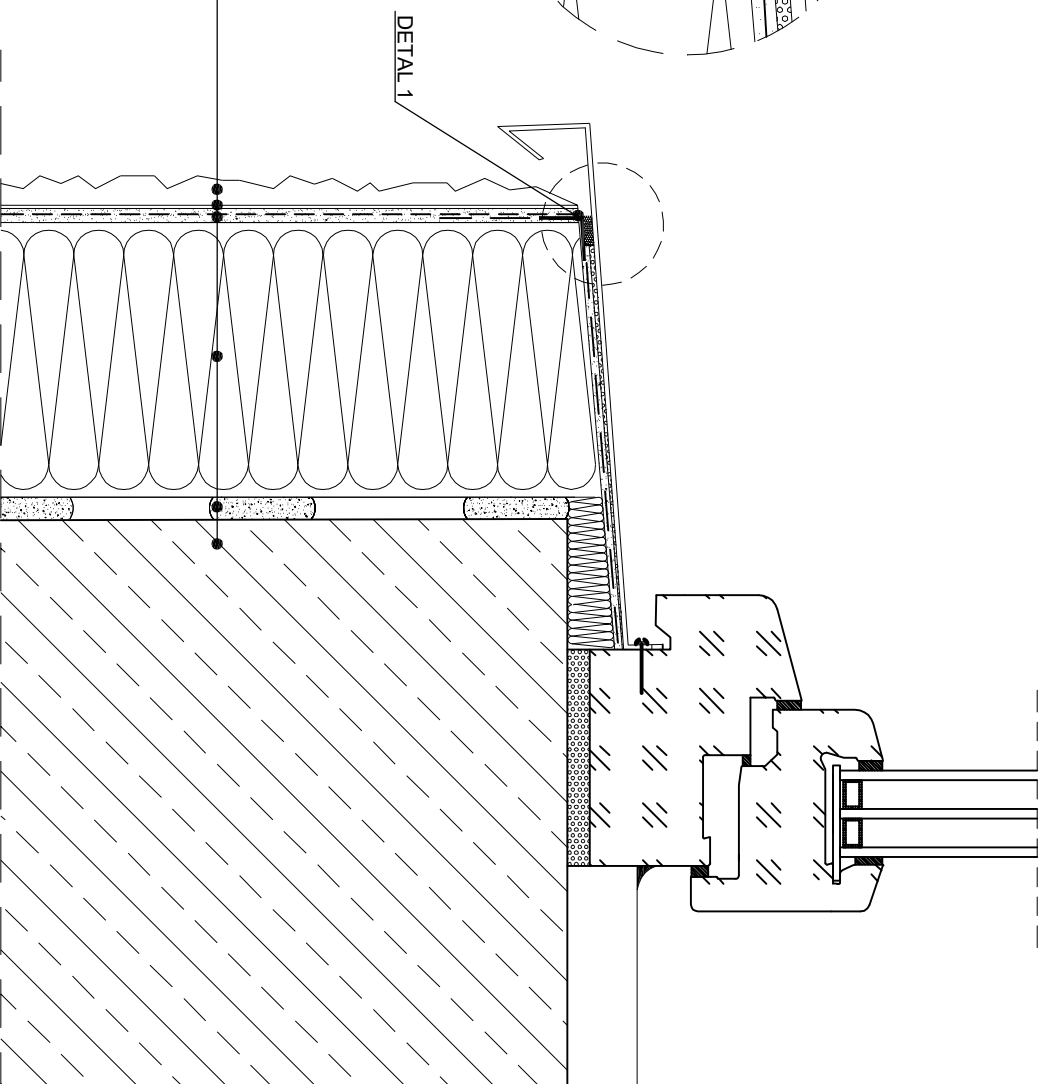


DETAIL 1



1. Ściana
2. Zaprawa klejąca BOLIX do przyklejania płyt z wełny mineralnej
3. Płyty z wełny mineralnej
4. Zaprawa klejąca BOLIX do wykonywania warstwy zbrojonej siatką z włókna szklanego
5. Podkład tynkarski BOLIX
6. Wyprawa tynkarska BOLIX



System ociepleń ścian zewnętrznych budynków
ETICS na płytach z wełny mineralnej

Nazwa schematu
Przekrój ocieplenia okna cofniętego - detal 2
połączenia z parapetem

Nr schematu
2.6.2
Data wykonania schematu
01.2017

Schemat stanowi własność firmy BOLIX S.A. z siedzibą w Żywcu. BOLIX S.A. wyraża zgodę na zamieszczenie/wyższego rozwiązanie technicznego w projektach budowlanych z zastrzeżeniem praw do zmian w odniesieniu do paragrafów 146 rozkazu wykonawczego Prezydenta Miasta Żywca z dnia 14.01.2014 r. w sprawie wykonania obowiązku technicznego. Bardziej szczegółowe informacje zawarto w materiałach technicznych BOLIX.

BOLIX[®]

BOLIX S.A.
ul. Siołarska 8
34-300 Żywiec
infolinia: 0 801 650 222
tel.: (0-33) 475 06 00
fax: (0-33) 475 06 12
www.bolix.pl