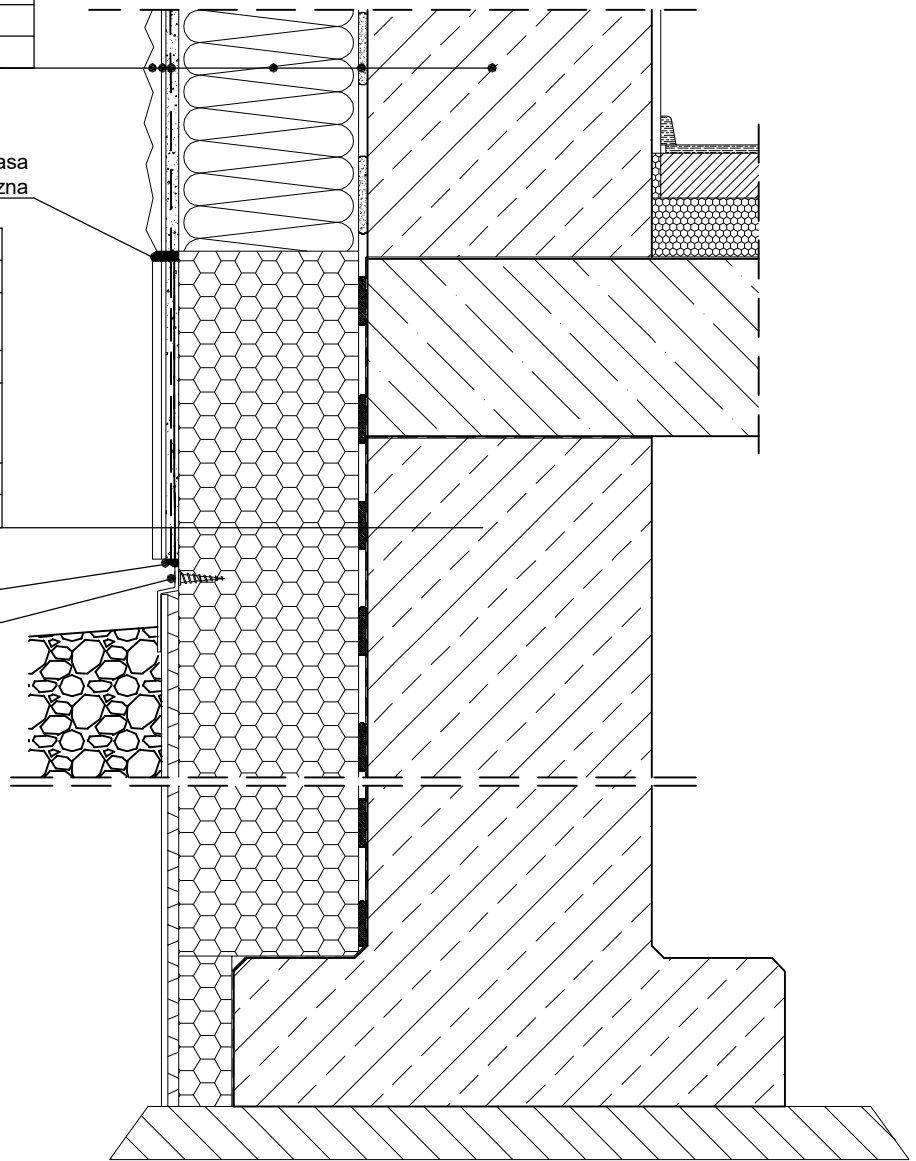


1. Ściana
2. Zaprawa klejąca BOLIX do przyklejania płyt z wełny mineralnej
3. Płyty z wełny mineralnej
4. Zaprawa klejąca BOLIX do wykonywania warstwy zbrojonej siatką z włókna szklanego
5. Podkład tynkarski BOLIX
6. Wyprawa tynkarska BOLIX

1. Ściana
2. Hydroizolacja bitumiczna BOLIX
3. Grubopowłokowa masa bitumiczna BOLIX do mocowania płyt XPS
4. Płyty XPS
5. Zaprawa klejąca BOLIX do wykonywania warstwy zbrojonej z podwójną siatką z włókna szklanego
6. Podkład tynkarski BOLIX OP
7. Tynk mozaikowy BOLIX TM



System ociepleń ścian zewnętrznych budynków  
ETICS na płytach z wełny mineralnej

Nazwa schematu  
Cokół zlicowany - detal 1

Nr schematu  
2.7.1

Schemat stanowi własność firmy BOLIX S.A. z siedzibą w Żywcu. BOLIX S.A. wyraża zgodę na zamieszczenie powyższego rozwiązania technicznego w projektach budowlanych z zastrzeżeniem praw do zmian w odniesieniu do materiałów lub rozwiązań systemowych. Prezentowany detal może nie wyczerpywać wszelkich aspektów rozwiązania technicznego. Bardziej szczegółowe informacje zawarto w materiałach technicznych BOLIX.

Data wykonania schematu  
01.2017

**BOLIX**<sup>®</sup>

BOLIX S.A.  
ul. Stolarska 8  
34-300 Żywiec  
infolinia: 0 801 650 222  
tel.: (0-33) 475 06 00  
fax: (0-33) 475 06 12  
www.bolix.pl