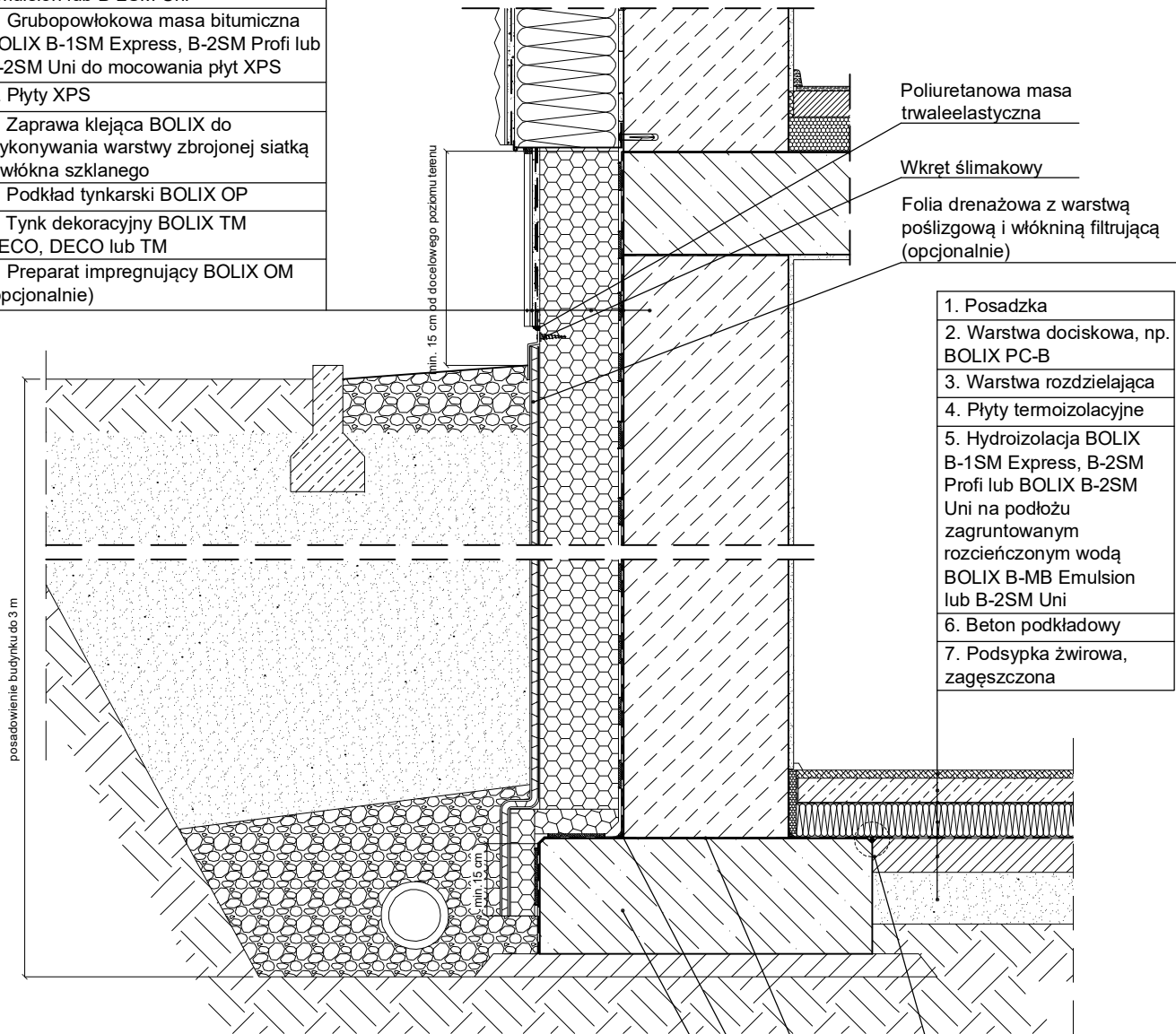
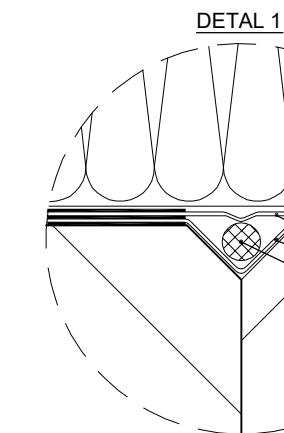


1. Ściana z bloczków betonowych
2. Hydroizolacja BOLIX B-1SM Express, B-2SM Profi lub BOLIX B-2SM Uni na podłożu zagruntowanym rozcieńczonym wodą BOLIX B-MB Emulsion lub B-2SM Uni
3. Grubopowłokowa masa bitumiczna BOLIX B-1SM Express, B-2SM Profi lub B-2SM Uni do mocowania płyt XPS
4. Płyty XPS
5. Zaprawa klejąca BOLIX do wykonywania warstwy zbrojonej siatką z włókna szklanego
6. Podkład tynkarski BOLIX OP
7. Tynk dekoracyjny BOLIX TM DECO, DECO lub TM
8. Preparat impregnujący BOLIX OM (opcjonalnie)



1. Posadzka
2. Warstwa dociskowa, np. BOLIX PC-B
3. Warstwa rozdzielająca
4. Płyty termoizolacyjne
5. Hydroizolacja BOLIX B-1SM Express, B-2SM Profi lub BOLIX B-2SM Uni na podłożu zagruntowanym rozcieńczonym wodą BOLIX B-MB Emulsion lub B-2SM Uni
6. Beton podkładowy
7. Podsyпка żwirowa, zagęszczona



Hydroizolacja BOLIX B-1SM Express, B-2SM Profi lub BOLIX B-2SM Uni na podłożu zagruntowanym rozcieńczonym wodą BOLIX B-MB Emulsion lub B-2SM Uni

Taśma dylatacyjna do uszczelnień bitumicznych
Sznur dylatacyjny

Papa fundamentowa bez posypki lub jednoskładnikowa, krystalizująca powłoka uszczelniająca, sztywna

Faseta z szybkosprawnej, wodoszczelnej zaprawy mineralnej R min = 5 cm

Beton wodoszczelny

UWAGA

1. W przypadku posadowienia na głębokość większą niż 3 m, należy wykonać hydroizolację typu ciężkiego.
2. Hydroizolację nakładać w conajmniej dwóch warstwach, zgodnie z wytycznymi kart technicznych wybranych produktów BOLIX

BOLIX Bitumy

Nazwa schematu
Hydroizolacja budynku podpiwniczonego z ociepleniem XPS w przypadku niespiętrzającej się wody infiltracyjnej oraz wody nie będącej pod ciśnieniem - izolacja typu średniego

Nr schematu
7.1.2

Schemat stanowi własność firmy BOLIX S.A. z siedzibą w Żywcu. BOLIX S.A. wyraża zgodę na zamieszczenie powyższego rozwiązania technicznego w projektach budowlanych z zastrzeżeniem praw do zmian w odniesieniu do materiałów lub rozwiązań systemowych. Prezentowany detal może nie wyczerpywać wszelkich aspektów rozwiązania technicznego. Bardziej szczegółowe informacje zawarto w materiałach technicznych BOLIX.

Data wykonania schematu
08.2017

BOLIX®

BOLIX S.A.
ul. Stolarska 8
34-300 Żywiec
infolinia: 0 801 650 222
tel.: (0-33) 475 06 00
fax: (0-33) 475 06 12
www.bolix.pl