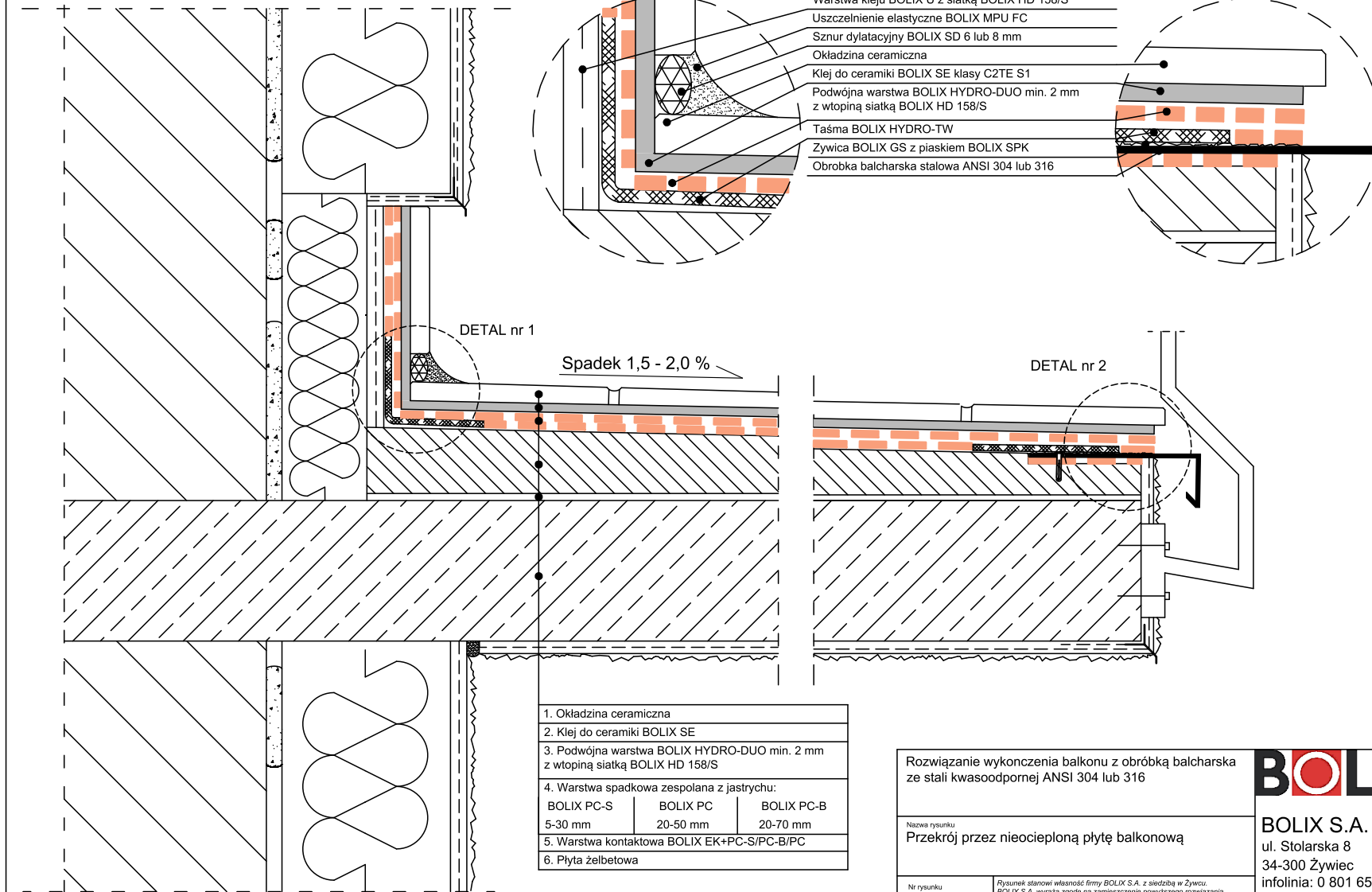


## DETAL nr 1

## DETAL nr 2



Warstwa kleju BOLIX U z siatką BOLIX HD 158/S

Uszczelnienie elastyczne BOLIX MPU FC

Sznur dylatacyjny BOLIX SD 6 lub 8 mm

Okładzina ceramiczna

Klej do ceramiki BOLIX SE klasy C2TE S1

Podwójna warstwa BOLIX HYDRO-DUO min. 2 mm

z wtopioną siatką BOLIX HD 158/S

Taśma BOLIX HYDRO-TW

Zywica BOLIX GS z piaskiem BOLIX SPK

Obrobka balcharska stalowa ANSI 304 lub 316

Rozwiązanie wykończenia balkonu z obróbką balcharską ze stali kwasoodpornej ANSI 304 lub 316

**BOLIX**<sup>®</sup>

Nazwa rysunku

Przekrój przez nieocieploną płytę balkonową

**BOLIX S.A.**

ul. Stolarska 8

34-300 Żywiec

infolinia: 0 801 650 222

tel.: (0-33) 475 06 00

fax: (0-33) 475 06 12

www.bolix.pl

Nr rysunku

Rysunek stanowi własność firmy BOLIX S.A. z siedzibą w Żywcu. BOLIX S.A. wyraża zgodę na zamieszczenie powyższego rozwiązania technicznego w projektach budowlanych z zastrzeżeniem praw do zmian w odniesieniu do materiałów lub rozwiązań systemowych.

Data wykonania rysunku  
07.2019

Prezentowany detal może nie wyczerpywać wszelkich aspektów rozwiązania technicznego. Bardziej szczegółowe informacje zawarto w materiałach technicznych BOLIX.