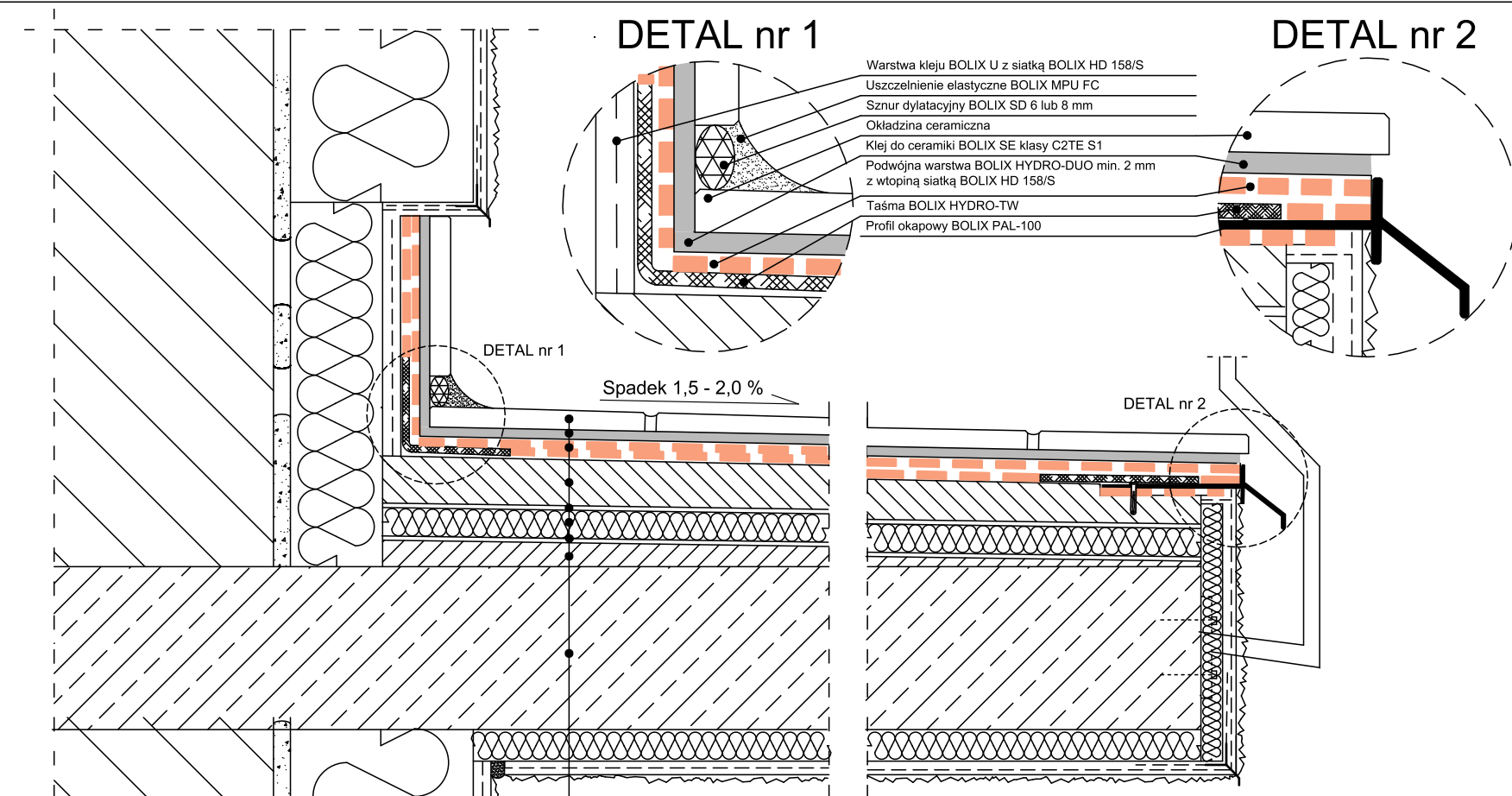


DETAL nr 1

DETAL nr 2



- Warstwa kleju BOLIX U z siatką BOLIX HD 158/S
- Uszczelnienie elastyczne BOLIX MPU FC
- Sznur dylacyjny BOLIX SD 6 lub 8 mm
- Okladzina ceramiczna
- Klej do ceramiki BOLIX SE klasy C2TE S1
- Podwójna warstwa BOLIX HYDRO-DUO min. 2 mm z wtopioną siatką BOLIX HD 158/S
- Taśma BOLIX HYDRO-TW
- Profil okapowy BOLIX PAL-100

1. Okładzina ceramiczna		
2. Klej do ceramiki BOLIX SE		
3. Podwójna warstwa BOLIX HYDRO-DUO min. 2 mm z wtopioną siatką BOLIX HD 158/S		
4. Warstwa dociskowa BOLIX PC-B/PC (min. 50 mm)		
5. Folia PE warstwa poślizgowa		
6. Termoizolacja XPS		
7. Paroizolacja		
8. Warstwa spadkowa zespolana z podłożem na słamię kontaktowym BOLIX EK z jastrychu:		
BOLIX PC-S	BOLIX PC	BOLIX PC-B
5-30 mm	20-50 mm	20-70 mm
9. Płyta żelbetowa		

Rozwiązanie wykończenia balkonu z zastosowaniem profili krawędziowo-okapowych BOLIX PAL-100	
Nazwa rysunku Przekrój przez ocieploną płytę balkonową	
Nr rysunku	Rysunek stanowi własność firmy BOLIX S.A. z siedzibą w Żywcu. BOLIX S.A. wyraża zgodę na zamieszczenie powyższego rozwiązania technicznego w projektach budowlanych z zastrzeżeniem praw do zmian w odniesieniu do materiałów lub rozwiązań systemowych. Prezentowany detal może nie wyczerpywać wszelkich aspektów rozwiązania technicznego. Bardziej szczegółowe informacje zawarto w materiałach technicznych BOLIX.
Data wykonania rysunku 07.2019	

BOLIX®

BOLIX S.A.
 ul. Stolarska 8
 34-300 Żywiec
 infolinia: 0 801 650 222
 tel.: (0-33) 475 06 00
 fax: (0-33) 475 06 12
 www.bolix.pl